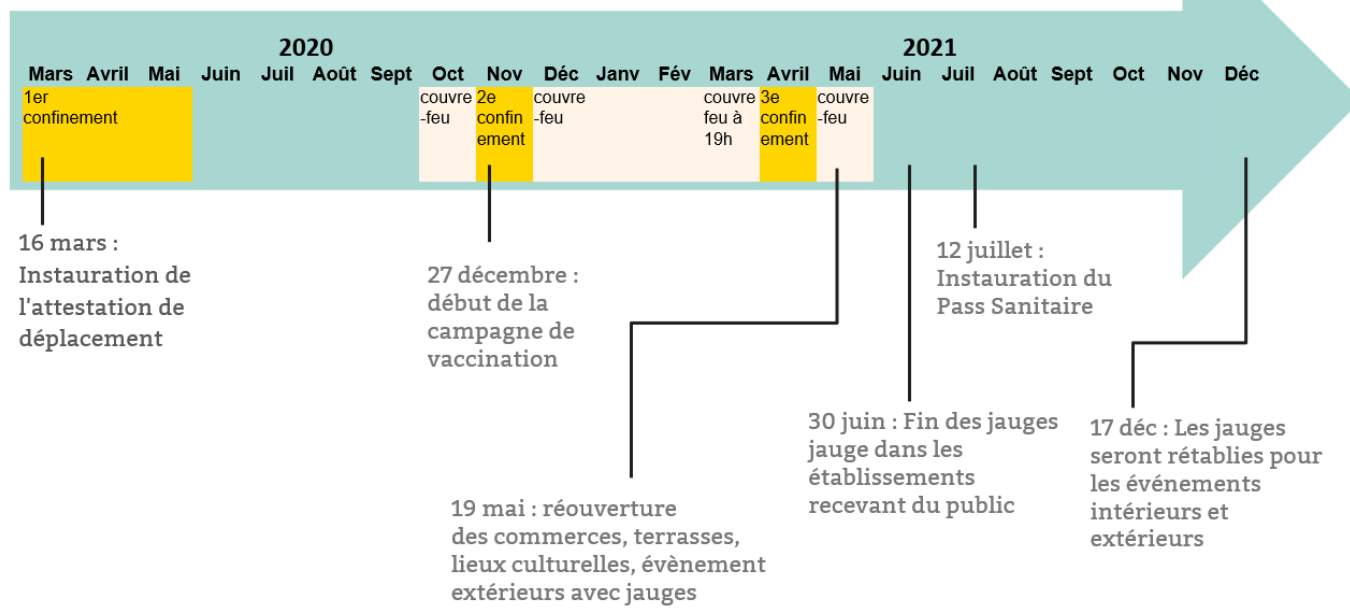




L'impact du Covid-19 - 3^{ème} confinement

Rappel de la chronologie



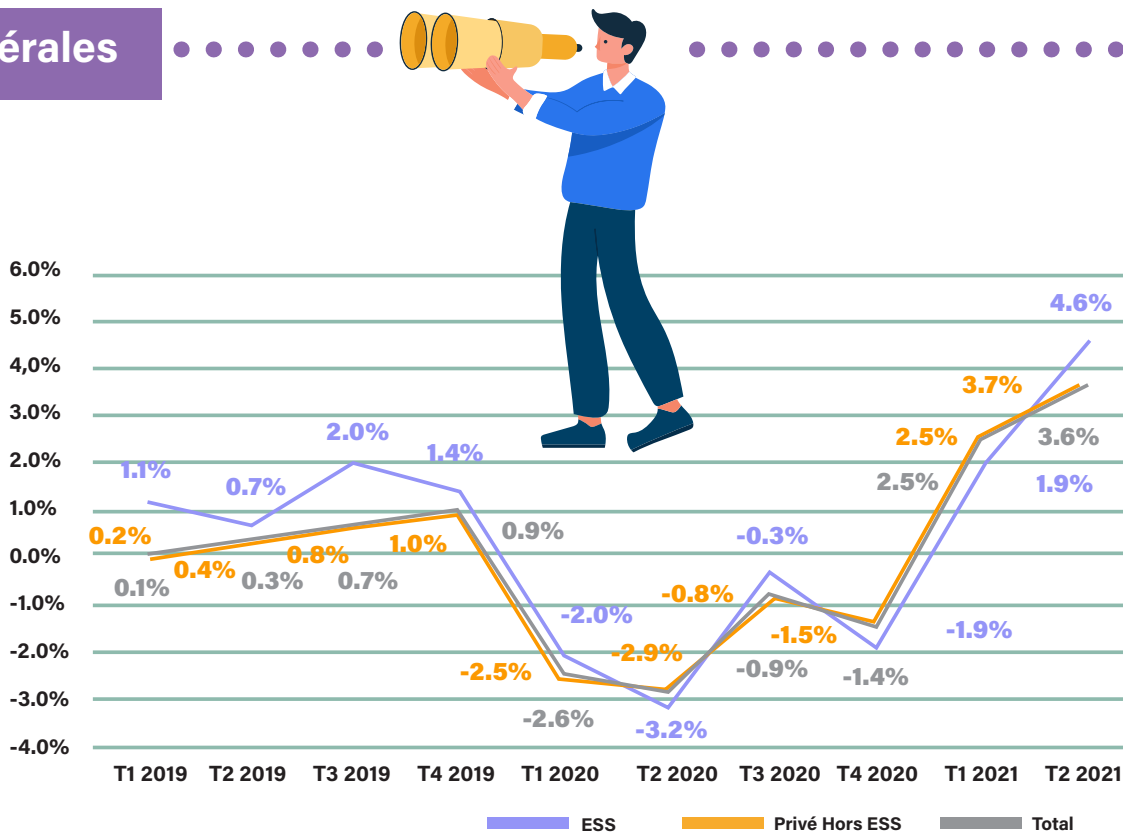
1 Données Générales

NB : Les effectifs du secteur public ne sont pas répertoriés dans le champ.

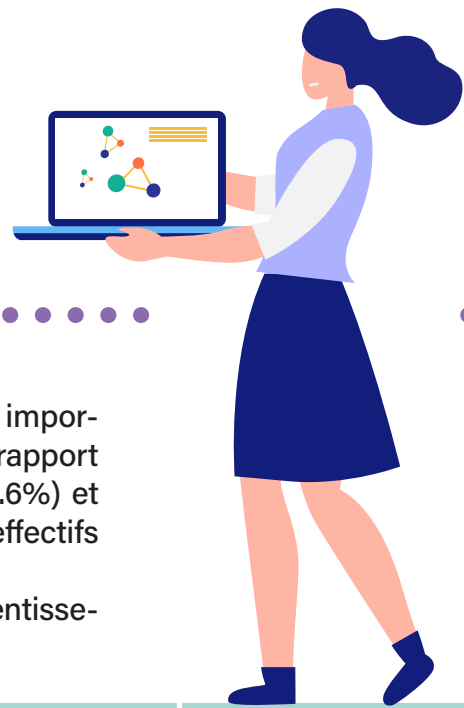
Reprise de l'emploi ESS au 2^e trimestre 2021 par rapport à juin 2020 en dépit d'un 3^e confinement d'un mois instauré en au 2^e trimestre :

- +3 208 emplois en juin 2021 (+4.6%) par rapport à la baisse de -2 274 emplois en juin 2020 (-3.2%) ;

- +1 908 établissements employeurs en activité (+1.7%) par rapport à - 1 138 établissements employeurs actifs en juin 2020 (-7.2%).



Source : Observatoire de la CRESS Centre-Val de Loire d'après les données ACOSS/URSSAF T1-2010 à T2-2021



2 Familles ESS

En région, les associations enregistrent une augmentation importante avec + 2 881 emplois (+5.2%) au 2^e trimestre 2021 par rapport au trimestre 2 2020. Les coopératives (+129 emplois soit +2.6%) et les mutuelles (+98 emplois soit +2%) voient également leurs effectifs augmentés sur cette même période.

Seule l'activité salariale des fondations affiche un léger ralentissement avec - 11 emplois (-0.3%) en juin 2021.

	Effectif				Etablissement				Rémunération salariale	
	2 ^e Trimestre 2020		2 ^e Trimestre 2021		2 ^e Trimestre 2020		2 ^e Trimestre 2021		2 ^e Trimestre 2020	2 ^e Trimestre 2021
Associations	-2180	-3,8%	+2881	+5,2%	-485	-8,2%	+166	+3,0%	-12,7%	+16,7%
Coopératives	-163	-3,2%	+129	+2,6%	-13	-2,4%	-2	-0,4%	-8,4%	+10,0%
Mutuelles	-68	-1,4%	+98	+2,0%	-6	-2,0%	-1	-0,3%	-6,4%	+12,9%
Fondations	+156	+4,4%	-11	-0,3%	+1	+1,3%	+1	+1,3%	+0,5%	+6,9%
ESS en Centre-Val de Loire	2274	-3,2%	+3207	+4,6%	-548	-7,2%	+120	+1,7%	-10,8%	+14,9%

Source : Observatoire de la CRESS Centre-Val de Loire d'après les données ACOSS/URSSAF T1-2010 à T2-2021

3 Secteurs d'Activité

Au 2^e trimestre 2020, 5 secteurs d'activité de l'ESS ont été particulièrement touchés par l'arrêt de leur activités salariales. Au 2^e trimestre 2021, leurs situations s'est en grande partie redressées :

- Les arts, spectacles et activités récréatives (-+941 emplois soit +23% et +132 établissements actifs soit +6.7% en juin 2021 par rapport à juin 2020)
- dont les activités sportives (+566 emplois soit +21.8% et +33 établissements actifs soit +2.5%)
- Les secteurs des services (+447 emplois soit +8.4% et -18 établissements actifs soit -1.4%)
- L'action sociale (+489 emplois soit +3.5% et +4 établissements actifs soit +1.3%)
- L'enseignement (+281 emplois soit +5% et +17 établissements actifs soit +3%)

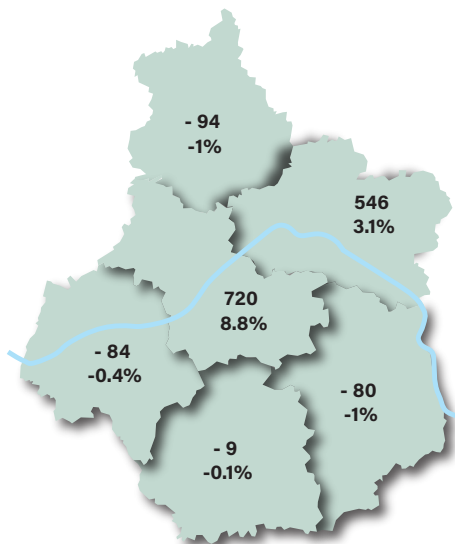
Source : Observatoire de la CRESS Centre-Val de Loire d'après les données ACOSS/URSSAF T1-2010 à T2-2021



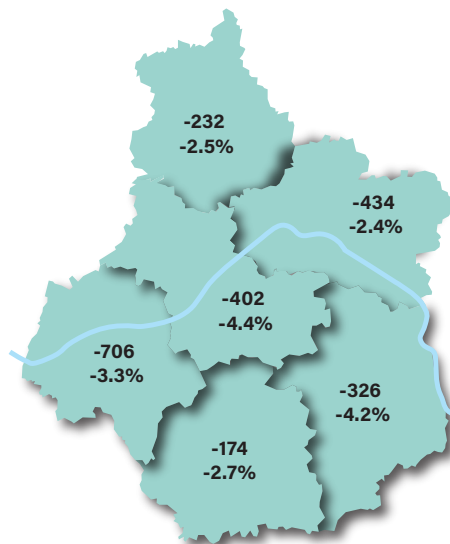
4 Départements

Evolution des effectifs ESS en volume et en pourcentage par département

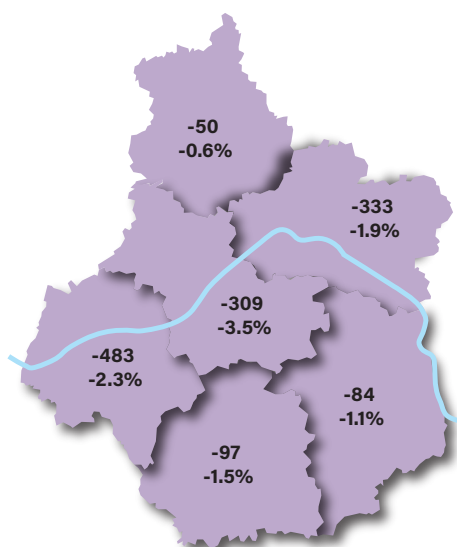
Emplois ESS au 4e trimestre 2019



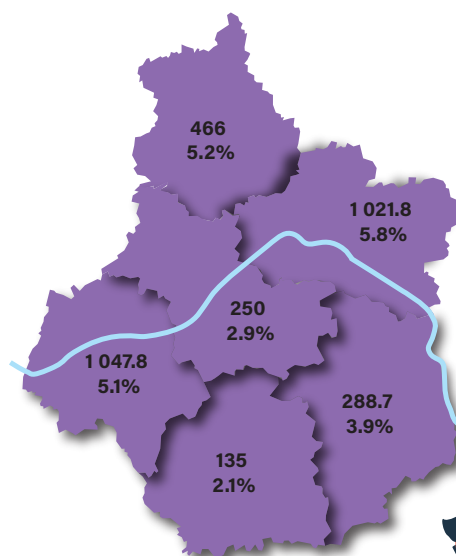
Emplois ESS au 2e trimestre 2020



Emplois ESS au 4e trimestre 2020



Emplois ESS au 2e trimestre 2021



Source : Observatoire de la CRESS Centre-Val de Loire d'après les données ACOSS/URSSAF T1-2010 à T2-2021

Pour aller plus loin :

[Conjoncture de l'Emploi dans l'ESS au deuxième trimestre 2021](#) – ESS France

[Enquête « Covid-19 : Où en sont les associations ? »](#) - LMA Centre-Val de Loire et RNA

[Enquête « Covid-19 : Où en sont les associations ? »](#) - LMA Centre-Val de Loire et RNA

[Note de conjoncture régionale - 3e trimestre 2021](#) - Insee Conjoncture Centre-Val de Loire

[Demandeurs d'emploi inscrits à Pôle emploi au 4e trimestre 2021](#) – DREETS Centre-Val de Loire

[Demandeurs d'emploi inscrits à Pôle emploi au 4e trimestre 2021](#) - Pôle Emploi Centre-Val de Loire

