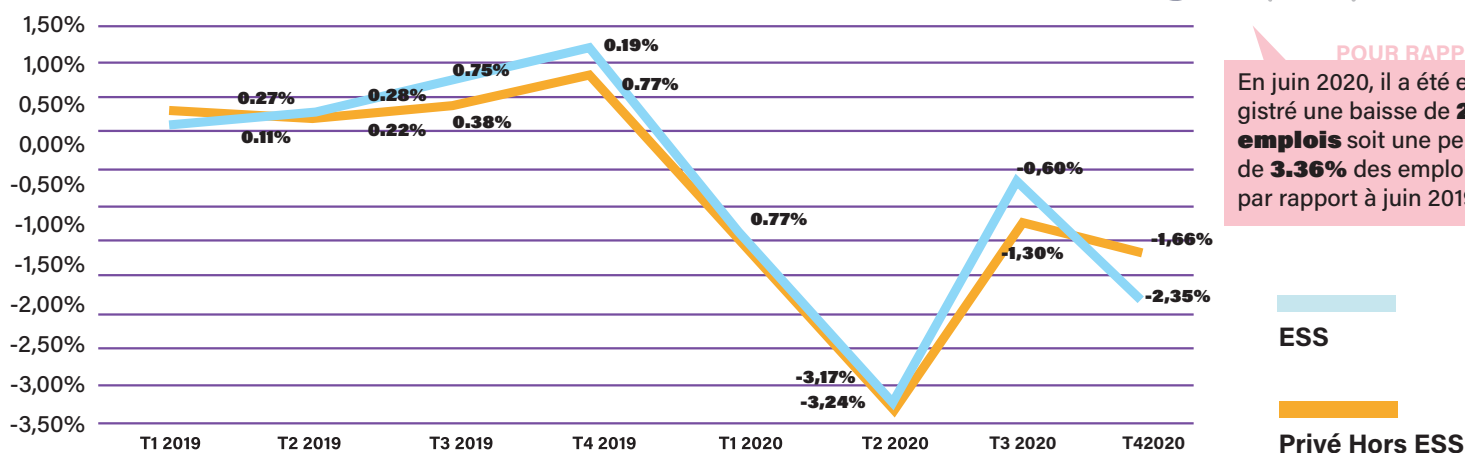


## L'impact du Covid-19 - 2<sup>e</sup> confinement

Malgré une reprise des activités au cours de l'été 2020, en décembre 2020 l'ESS a perdu 1 674 emplois (-2,35%) et 499 établissements (-7,34%). Si le 2<sup>e</sup> confinement a eu un impact moins fort que le 1<sup>er</sup>, ses effets sur les entreprises ESS restent à surveiller.



Evolution en glissement annuel des emplois privés ESS et hors ESS en Centre-Val de Loire

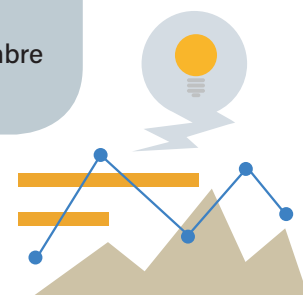


**POUR RAPPEL**  
En juin 2020, il a été enregistré une baisse de **2 411 emplois** soit une perte de **3,36%** des emplois par rapport à juin 2019.

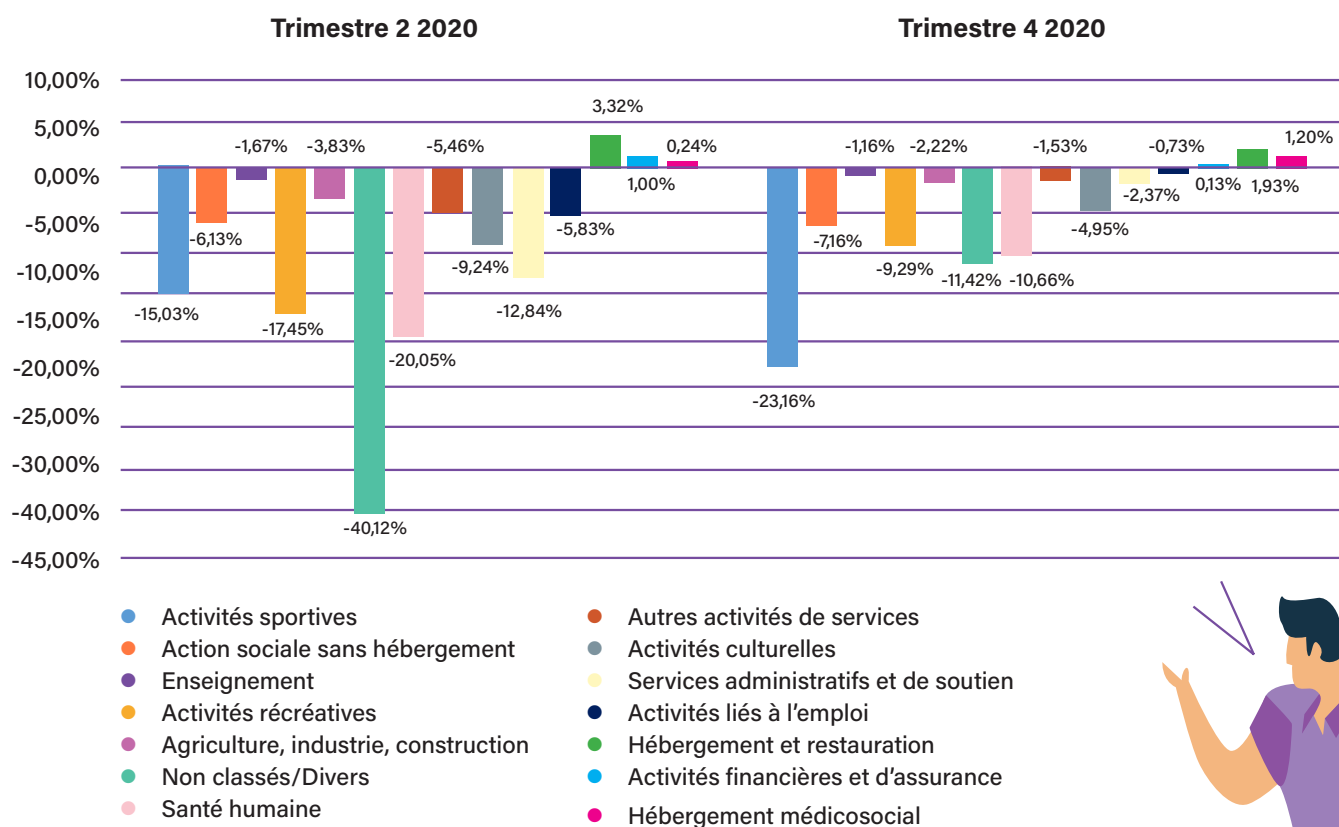
Source : Observatoire de la CRESS Centre-Val de Loire d'après les données ACOSS/URSSAF T1-2010 à T4-2020

	Emplois				Etablissements				Masse salariale	
	Trimestre 2 2020		Trimestre 3 2020		Trimestre 2 2020		Trimestre 4 2020		Trimestre 2 2020	Trimestre 4 2020
<b>Associations</b>	-2218	-3,82%	-1820	-3,16%	-481	-8,20%	-173	-2,97%	-12,67%	-0,20%
<b>Coopératives</b>	-149	-2,91%	-9	-0,18%	-13	-2,36%	-7	-1,28%	-8,31%	-0,96%
<b>Mutuelles</b>	-65	-1,31%	-7	-0,14%	-6	-1,97%	-12	-3,90%	-6,41%	1,63%
<b>Fondations</b>	158	4,37%	162	4,50%	1	1,32%	0	0,00%	0,52%	6,08%
<b>Total ESS</b>	-2274	-3,17%	-1674	-2,35%	-499	-7,34%	-192	-2,84%	-10,83%	0,23%

Les associations ont à nouveau souffert de l'arrêt de leurs activités en novembre, portant à elles seules la baisse des emplois ESS. 1 820 emplois associatifs ont disparus en décembre 2020 (-3,16%) et 173 établissements tenus par des associations ont fermé ou ont été inactif.



## Evolution des emplois ESS aux trimestres 2 et 4 de 2020 (par rapport aux trimestres 2 et 4 de 2019)



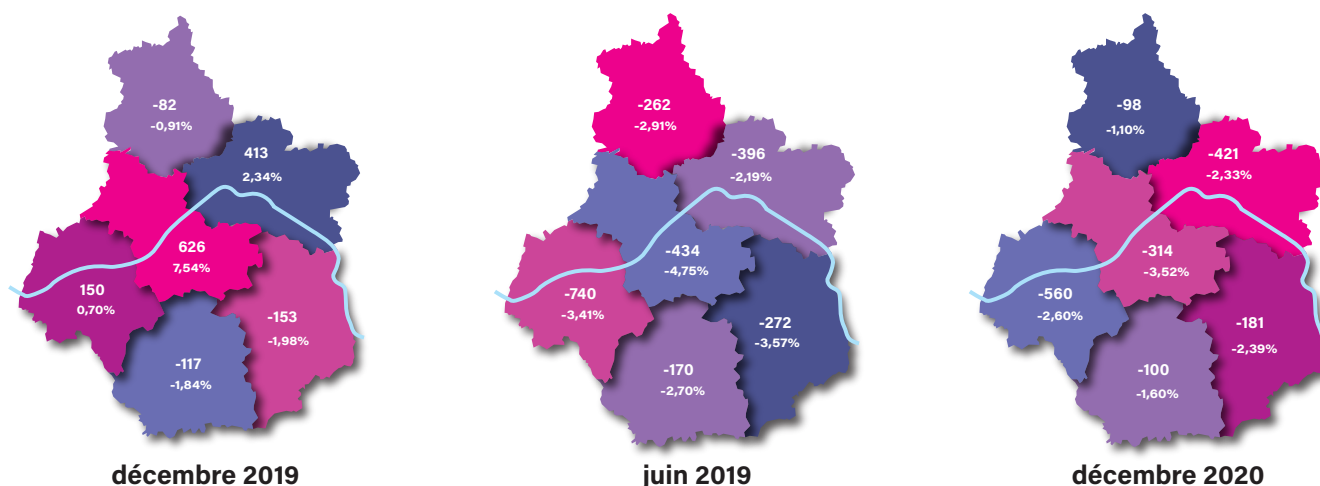
### 6 secteurs d'activité sont toujours dans une situation préoccupante :

- **Les activités sportives** (-729 emplois soit -23,16% et -118 établissements soit -8,3% en décembre 2020) ;
- **Les secteurs des services** (-412 emplois soit -7,16% et -136 établissements soit -10,12%) ;
- **Les activités culturelles** (-167 emplois soit 9,29% et -130 établissements soit -18,79%) ;
- **L'action sociale** (-267 emplois soit -1,16%) ;
- **L'enseignement** (-139 emplois soit -2,22%) ;
- **Les services administratifs et de soutien** (-58 emplois soit -11,42%) ;

Seules les entreprises ESS de la **santé et de l'hébergement médico-social** ont pu embaucher au cours des six derniers mois et afficher des résultats positifs en fin d'année.



### Evolution des emplois ESS :



Si l'ensemble des territoires ont été économiquement touchés par les confinements successifs, le Loir-et-Cher est le département qui présente les baisses les plus fortes.